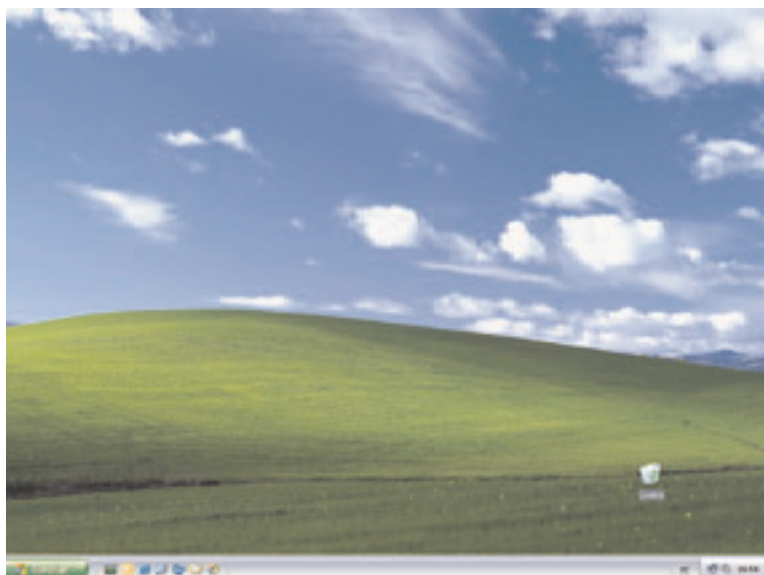


CARA A CARA COM O XP

REPASSE OS ITENS MAIS IMPORTANTES DA TELA PRINCIPAL

O Windows XP é, até hoje, o sistema operacional da Microsoft com o maior conjunto de facilidades para o usuário, combinado com razoável grau de confiabilidade. Neste volume da ABC INFO, você vai travar contato com os itens chaves do Windows XP, para ter uma visão ge-

ral do sistema e dar resposta às situações mais comuns em seu dia-a-dia de usuário. Neste bloco, vamos começar pelo começo: a tela principal do XP. Aqui, os itens são apenas apresentados. Cada um deles será abordado com mais detalhes nos próximos capítulos.



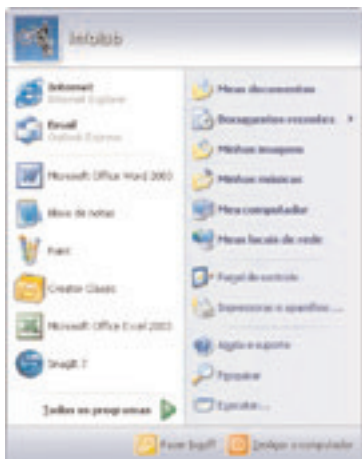
1

BOTÃO INICIAR

O Botão Iniciar é a principal porta de entrada para todas as operações do Windows — clicando nele, você abre o tronco básico do menu Iniciar. Daí, é possível avançar para todos os recursos oferecidos pelo sistema. Isso parece mortalmente

óbvio para quem já é usuário do sistema há tempos. Além disso, quem é de casa sabe que existem outras entradas menos óbvias. Mas, se alguém estiver chegando agora, não custa nada apontar onde é a porta principal.



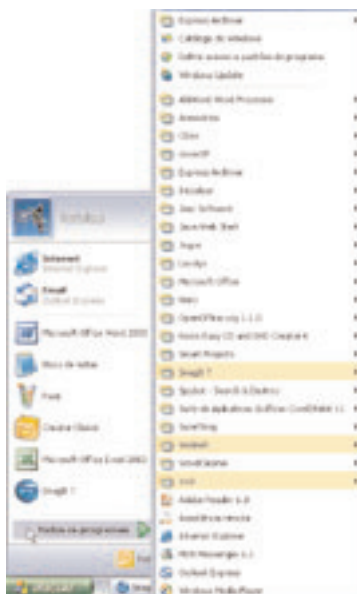
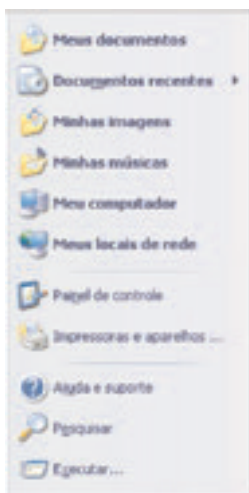


2 MENU INICIAR

O tronco principal do menu Iniciar é uma janela que tem quatro partes distintas: uma barra de título, onde aparece o nome do usuário; uma coluna vertical, à esquerda, que reúne atalhos para os programas mais usados; outra coluna, à direita, que dá acesso a itens do sistema operacional; e uma barra de rodapé, onde se destaca o comando Desligar o Computador – a porta de saída.

3 TODOS OS PROGRAMAS

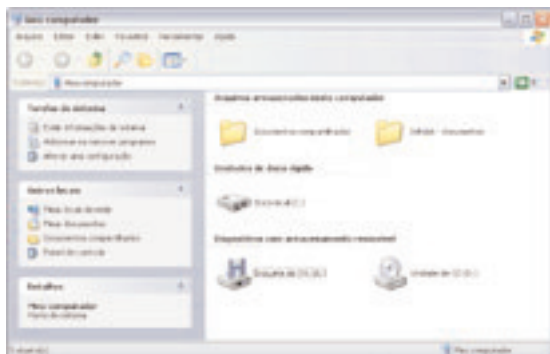
No menu Iniciar, a última opção da coluna esquerda, Todos os Programas, abre um submenu que dá acesso aos aplicativos instalados no micro.



4 COLUNA DIREITA

A coluna direita do menu Iniciar exibe três opções que merecem destaque especial: Meu Computador, Meus Documentos e Painel de Controle. Veja a seguir uma apresentação desses itens.

Q
MENU
 Quer abrir o menu sem clicar no botão Iniciar? No teclado, acione o botão Windows.

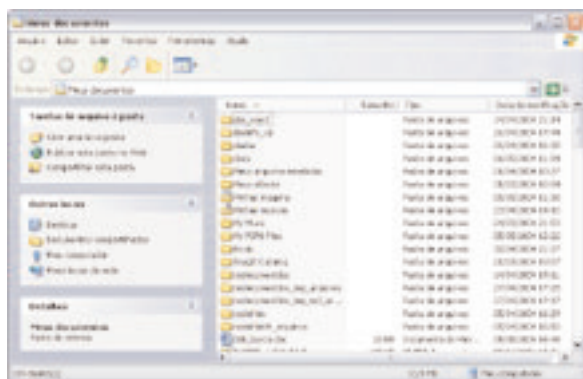


5 MEU COMPUTADOR

Se você clicar normalmente na opção Meu Computador, vai abrir uma tela que lhe dará acesso a todos os drives (disquete, HD, CD etc.) do sistema e também às pastas de armazenamento de arquivos.



BOTÃO DIREITO
Uma das forças do Windows está no botão direito do mouse. Clique na tela com esse botão e confira: as opções se multiplicam.



6 MEUS DOCUMENTOS

A opção Meus Documentos abre a pasta-padrão de armazenamento de arquivos. A pasta Meus Documentos recebe todos os arquivos produzidos pelo usuário: textos, planilhas,

apresentações, imagens etc. Naturalmente, você pode gravar arquivos em outros lugares. Mas, em condições normais, eles são salvos na pasta Meus Documentos.

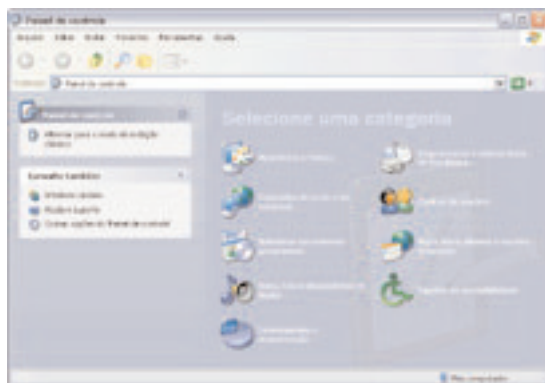
■ BOTÕES NA BARRA

Cada janela aberta no sistema cria um botão na barra de tarefas. Aliás, isso explica o nome da barra. Lá, ficam alinhadas as tarefas que estão em andamento no sistema. Clique nesse bot-

ão para minimizar (recolher) a janela. Clique outra vez para restaurá-la. Mais: clique no botão com a tecla direita do mouse e escolha outras opções, inclusive fechar a janela.

7 PAINEL DE CONTROLE

Clique na opção Painel de Controle para abrir o principal centro de configurações do Windows. Nesse painel, você pode ajustar centenas de aspectos do sistema, desde a aparência das janelas à conexão com a internet. Detalhe: muitos desses itens também são acessados por outros caminhos, que não passam pelo Painel de Controle.



8 BARRA DE TAREFAS

O menu Iniciar, no formato mostrado aqui, é típico do Windows XP. A barra de tarefas, no entanto, é idêntica à que já existia em versões anteriores do Windows. Ela se estende do menu Iniciar à bandeja do sistema, área



onde fica o relógio. Uma curiosidade: embora a barra sempre fique no rodapé da tela (essa talvez seja a posição mais cômoda), também pode ficar em cima ou dos lados, na vertical. É só arrastar.

9 ÁREA DE TRABALHO

Na instalação do Windows XP feita a partir do zero, a área de trabalho – tela principal do sistema – aparece vazia. O único objeto à vista é a Lixeira. Ícones como Meu

Computador e Meus Documentos, que antes, nas versões anteriores do Windows, ficavam na tela principal, foram absorvidos pela coluna direita do menu Iniciar.



ATALHOS

Alguns ícones de arquivos e pastas exibem uma pequena seta. É o sinal de que são atalhos – pequenos arquivos que apontam para documentos ou programas.

